



# Les Français et les enjeux de société

Juin 2017

*“opinionway*

15 place de la République 75003 Paris



# “ LA MÉTHODOLOGIE

*“opinionway*



# La méthodologie



Echantillon de **1001 personnes** représentatif de la population française âgée de 18 ans et plus.

L'échantillon a été constitué selon **la méthode des quotas**, au regard des critères de sexe, d'âge, de catégorie socioprofessionnelle, de catégorie d'agglomération et de région de résidence.



L'échantillon a été interrogé par **questionnaire auto-administré en ligne sur système CAWI** (Computer Assisted Web Interview).



Les interviews ont été réalisées les **21 et 22 juin 2017**.



OpinionWay a réalisé cette enquête en appliquant les procédures et règles de la **norme ISO 20252**.



Les résultats de ce sondage doivent être lus en tenant compte des **marges d'incertitude** : 1,5 à 3 points au plus pour un échantillon de 1000 répondants.

**Toute publication totale ou partielle doit impérativement utiliser la mention complète suivante :**

« **Sondage OpinionWay pour La Manif pour Tous** »

**et aucune reprise de l'enquête ne pourra être dissociée de cet intitulé.**



# Le profil des personnes interrogées

Population française âgée de 18 ans et plus.

Source : **INSEE, Bilan démographique 2015.**



	Sexe	%
	Hommes	48%
	Femmes	52%



	Age	%
	18-24 ans	10%
	25-34 ans	16%
	35-49 ans	25%
	50-64 ans	25%
	65 ans et plus	24%



	Région	%
	Ile-de-France	18%
	Nord ouest	24%
	Nord est	22%
	Sud ouest	11%
	Sud est	25%



	Activité professionnelle	%
	Agriculteurs	1%
	<b>Catégories socioprofessionnelles supérieures</b>	<b>26%</b>
	Artisans / Commerçants / Chefs d'entreprise	3%
	Professions libérales / Cadres	9%
	Professions intermédiaires	14%
	<b>Catégories populaires</b>	<b>30%</b>
	Employés	17%
	Ouvriers	13%
	<b>Inactifs</b>	<b>43%</b>
	Retraités	26%
	Autres inactifs	17%



	Taille d'agglomération	%
	Une commune rurale	24%
	De 2000 à 19 999 habitants	17%
	De 20 000 à 99 999 habitants	13%
	100 000 habitants et plus	30%
	Agglomération parisienne	16%



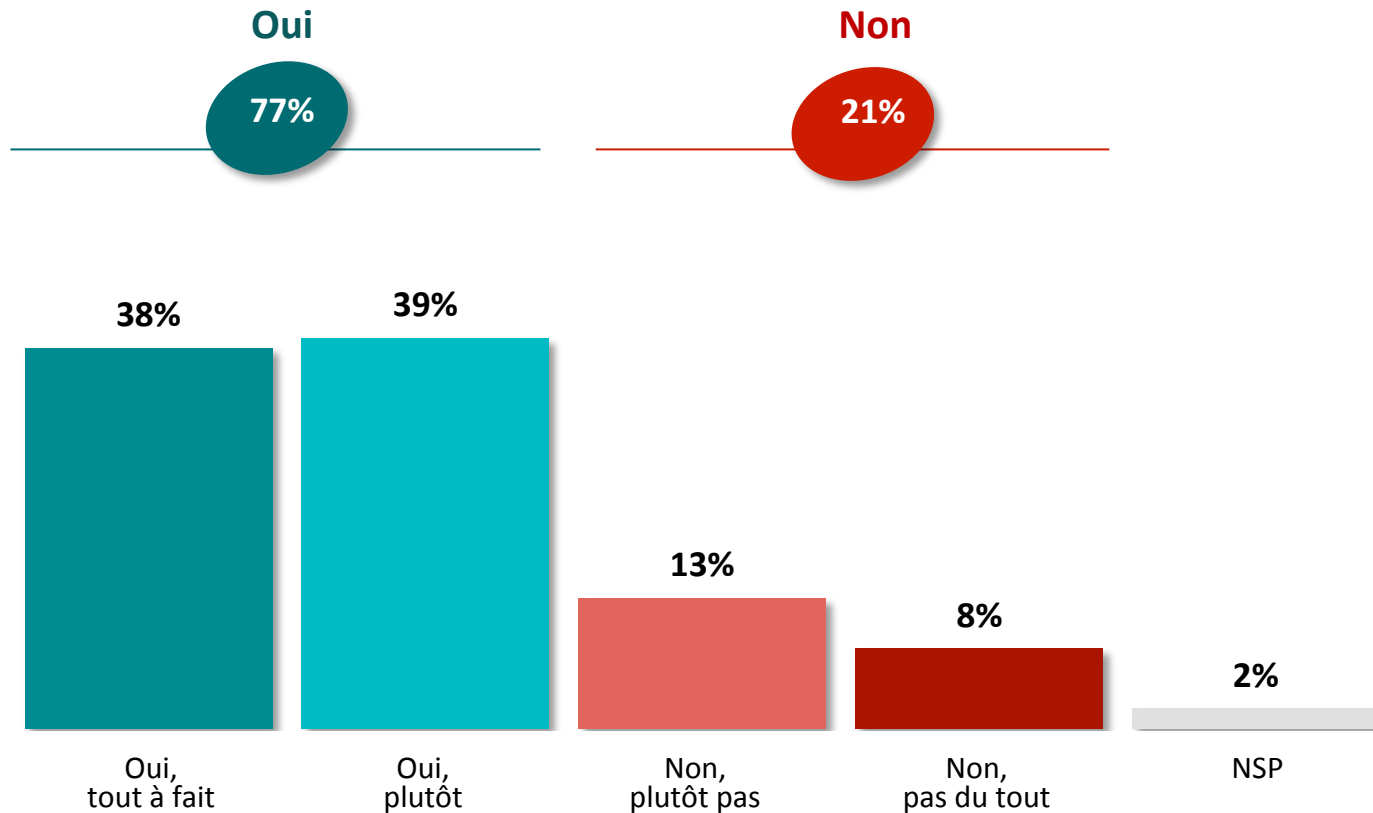
# LES RESULTATS

*“opinionway*



# La garantie pour les enfants conçus par PMA d'avoir un père et une mère

Q. Selon vous, l'Etat doit-il garantir aux enfants conçus grâce à l'assistance médicale à la procréation (AMP) le droit d'avoir un père et une mère ?





# La garantie pour les enfants conçus par PMA d'avoir un père et une mère

Q. Selon vous, l'Etat doit-il garantir aux enfants conçus grâce à l'assistance médicale à la procréation (AMP) le droit d'avoir un père et une mère ?



	% TOTAL	Sexe		Âge					Statut		
		Homme	Femme	18-24 ans	25-34 ans	35-49 ans	50-64 ans	65 ans et +	CSP+	CSP-	Inactif
<b>Sous-total Oui</b>	<b>77%</b>	<b>76%</b>	<b>78%</b>	<b>79%</b>	<b>73%</b>	<b>77%</b>	<b>78%</b>	<b>79%</b>	<b>74%</b>	<b>80%</b>	<b>77%</b>
...Oui, tout à fait	38%	37%	39%	30%	32%	35%	46%	41%	35%	38%	40%
...Oui, plutôt	39%	39%	39%	49%	41%	42%	32%	38%	39%	42%	37%
<b>Sous-total Non</b>	<b>21%</b>	<b>22%</b>	<b>20%</b>	<b>19%</b>	<b>24%</b>	<b>21%</b>	<b>21%</b>	<b>19%</b>	<b>24%</b>	<b>18%</b>	<b>21%</b>
...Non, plutôt pas	13%	12%	14%	16%	17%	12%	12%	10%	16%	12%	12%
...Non, pas du tout	8%	10%	6%	3%	7%	9%	9%	9%	8%	6%	9%



# La garantie pour les enfants conçus par PMA d'avoir un père et une mère

Q. Selon vous, l'Etat doit-il garantir aux enfants conçus grâce à l'assistance médicale à la procréation (AMP) le droit d'avoir un père et une mère ?



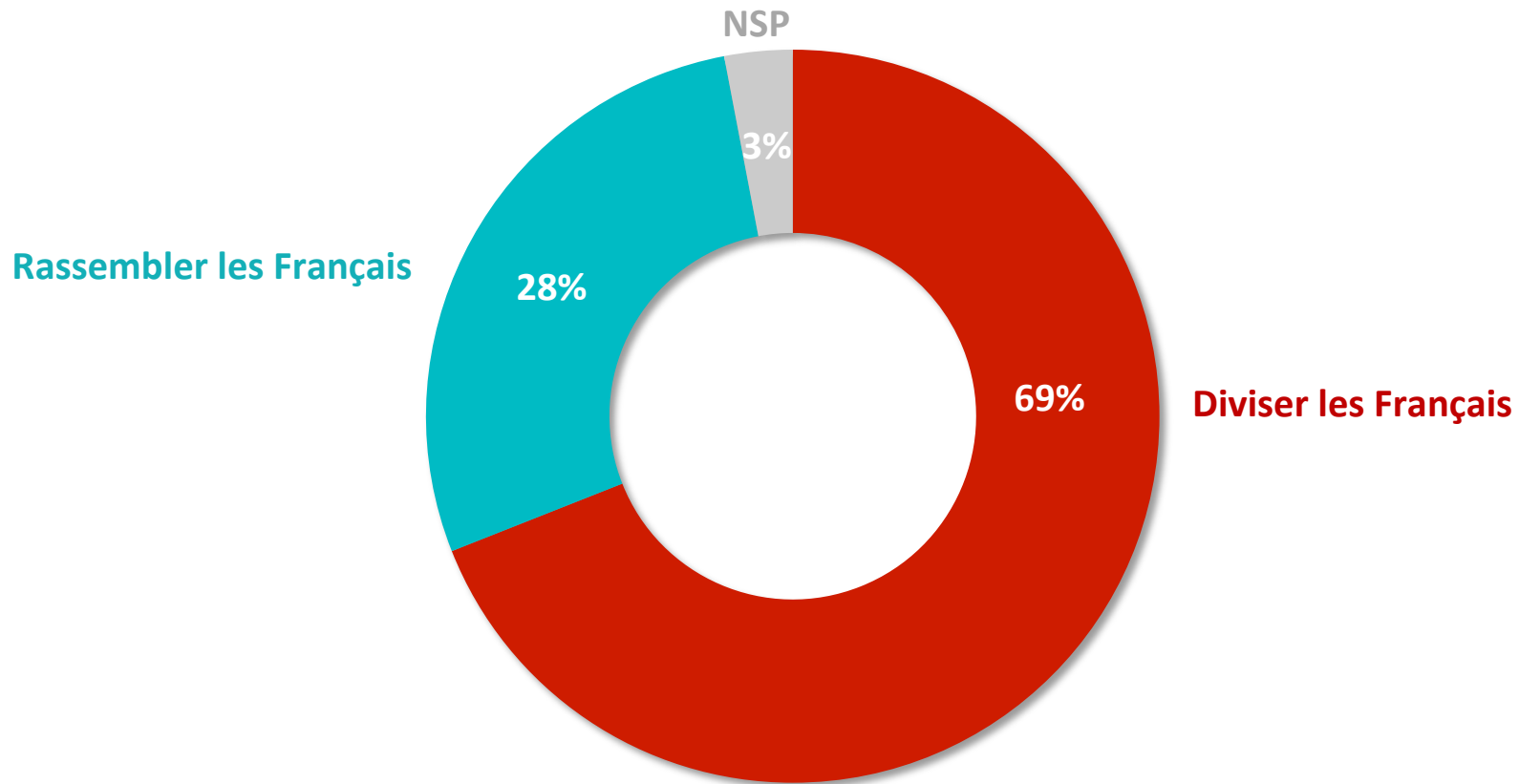
	% TOTAL	Proximité partisane				Vote au premier tour de l'élection présidentielle de 2017				
		Gauche	En Marche	Droite	FN	Jean-Luc Mélenchon	Benoit Hamon	Emmanuel Macron	François Fillon	Marine Le Pen
<b>Sous-total Oui</b>	<b>77%</b>	<b>80%</b>	<b>85%</b>	<b>76%</b>	<b>74%</b>	<b>83%</b>	<b>71%</b>	<b>79%</b>	<b>76%</b>	<b>76%</b>
...Oui, tout à fait	38%	43%	42%	37%	34%	45%	39%	39%	35%	34%
...Oui, plutôt	39%	37%	43%	39%	40%	38%	32%	40%	41%	42%
<b>Sous-total Non</b>	<b>21%</b>	<b>19%</b>	<b>14%</b>	<b>23%</b>	<b>24%</b>	<b>16%</b>	<b>23%</b>	<b>20%</b>	<b>23%</b>	<b>22%</b>
...Non, plutôt pas	13%	12%	11%	14%	12%	9%	19%	14%	13%	10%
...Non, pas du tout	8%	7%	3%	9%	12%	7%	4%	6%	10%	12%





# L'effet des débats sur les questions de société

Q. D'après vous, ouvrir des débats sur les questions de société (mères porteuses, assistance médicale à la procréation pour les femmes célibataires et les couples de femmes, euthanasie...) a pour conséquence de... ?





# L'effet des débats sur les questions de société



Q. D'après vous, ouvrir des débats sur les questions de société (mères porteuses, assistance médicale à la procréation pour les femmes célibataires et les couples de femmes, euthanasie...) a pour conséquence de... ?

	% TOTAL	Sexe		Âge					Statut		
		Homme	Femme	18-24 ans	25-34 ans	35-49 ans	50-64 ans	65 ans et +	CSP+	CSP-	Inactif
Diviser les Français	<b>69%</b>	70%	68%	54%	50%	66%	78%	81%	68%	60%	75%
Rassembler les Français	<b>28%</b>	27%	30%	44%	48%	31%	21%	14%	31%	37%	22%

	% TOTAL	Proximité partisane				Vote au premier tour de l'élection présidentielle de 2017				
		Gauche	En Marche	Droite	FN	Jean-Luc Mélenchon	Benoit Hamon	Emmanuel Macron	François Fillon	Marine Le Pen
Diviser les Français	<b>69%</b>	62%	67%	82%	78%	57%	66%	61%	86%	76%
Rassembler les Français	<b>28%</b>	35%	31%	18%	20%	38%	29%	38%	12%	23%

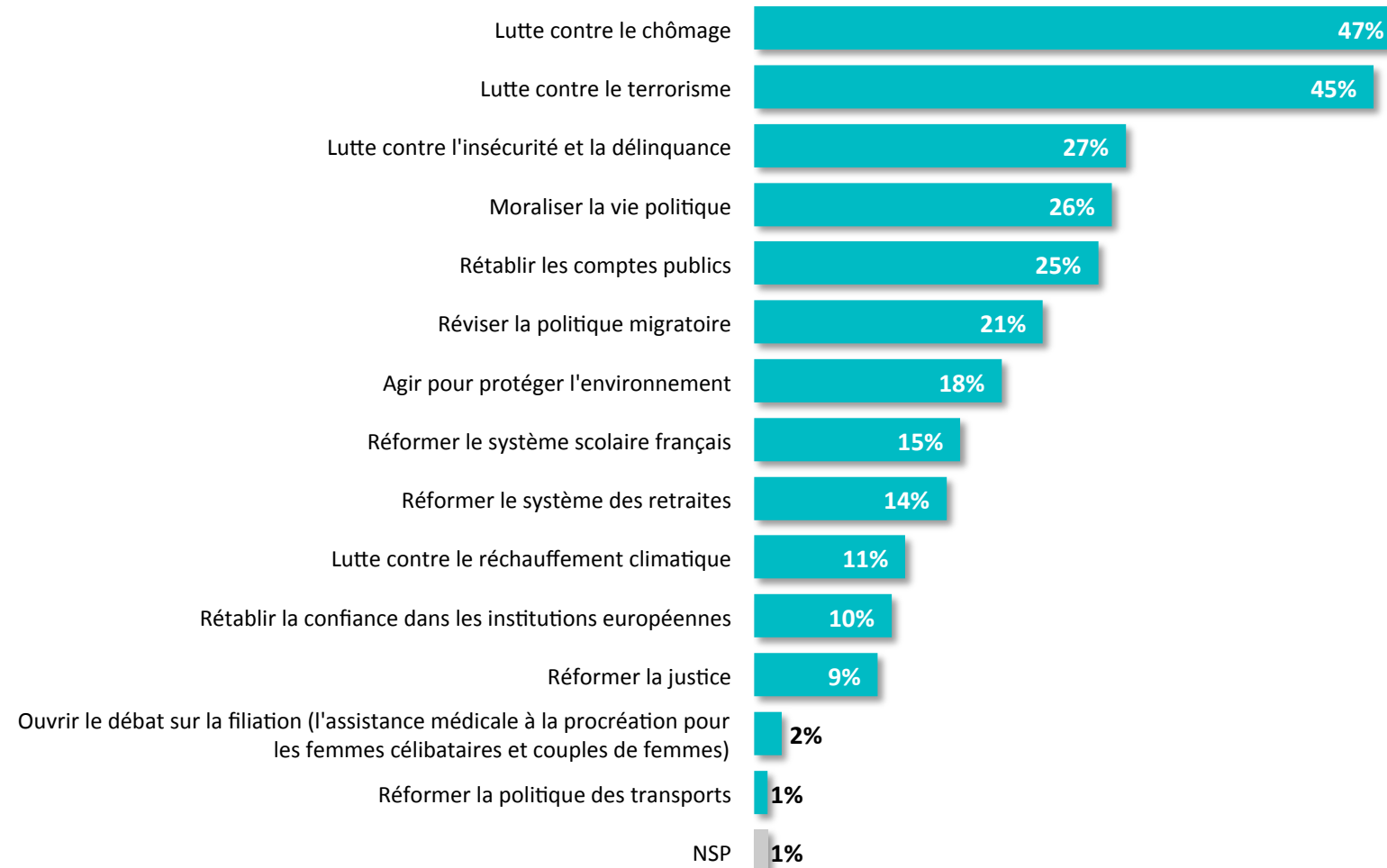


# Les actions prioritaires d'Emmanuel Macron et du gouvernement

Q. Pour vous, quels sont les chantiers prioritaires d'Emmanuel Macron et du gouvernement?

Trois réponses possibles - Total supérieur à 100%

  
1001  
personnes





# Les actions prioritaires d'Emmanuel Macron et du gouvernement

Q. Pour vous, quels sont les chantiers prioritaires d'Emmanuel Macron et du gouvernement?

Trois réponses possibles - Total supérieur à 100%



	% TOTAL	Sexe		Âge					Statut		
		Homme	Femme	18-24 ans	25-34 ans	35-49 ans	50-64 ans	65 ans et +	CSP+	CSP-	Inactif
Lutte contre le chômage	<b>47%</b>	52%	43%	52%	37%	45%	51%	50%	44%	49%	46%
Lutte contre le terrorisme	<b>45%</b>	39%	52%	41%	43%	47%	45%	47%	39%	49%	47%
Lutte contre l'insécurité et la délinquance	<b>27%</b>	30%	25%	34%	17%	25%	34%	27%	23%	34%	28%
Moraliser la vie politique	<b>26%</b>	29%	23%	19%	20%	22%	30%	34%	28%	17%	31%
Rétablir les comptes publics	<b>25%</b>	29%	21%	18%	22%	23%	24%	31%	28%	17%	28%
Réviser la politique migratoire	<b>21%</b>	21%	20%	13%	21%	22%	23%	20%	17%	24%	21%
Agir pour protéger l'environnement	<b>18%</b>	15%	21%	25%	29%	17%	14%	13%	20%	19%	17%
Réformer le système scolaire français	<b>15%</b>	12%	18%	20%	21%	13%	14%	12%	15%	13%	16%
Réformer le système des retraites	<b>14%</b>	14%	13%	5%	8%	16%	12%	20%	17%	9%	14%
Lutte contre le réchauffement climatique	<b>11%</b>	10%	12%	9%	15%	10%	14%	7%	12%	14%	8%
Rétablir la confiance dans les institutions européennes	<b>10%</b>	12%	8%	13%	8%	8%	8%	14%	13%	6%	11%
Réformer la justice	<b>9%</b>	8%	11%	3%	13%	12%	9%	8%	7%	13%	8%
Ouvrir le débat sur la filiation (l'assistance médicale à la procréation pour les femmes célibataires et couples de femmes)	<b>2%</b>	3%	2%	5%	5%	-	2%	1%	1%	3%	2%
Réformer la politique des transports	<b>1%</b>	1%	1%	5%	1%	2%	1%	-	1%	1%	2%



# Les actions prioritaires d'Emmanuel Macron et du gouvernement

Q. Pour vous, quels sont les chantiers prioritaires d'Emmanuel Macron et du gouvernement?

Trois réponses possibles - Total supérieur à 100%



	% TOTAL	Proximité partisane				Vote au premier tour de l'élection présidentielle de 2017				
		Gauche	En Marche	Droite	FN	Jean-Luc Mélenchon	Benoit Hamon	Emmanuel Macron	François Fillon	Marine Le Pen
Lutte contre le chômage	<b>47%</b>	56%	60%	42%	39%	53%	55%	57%	43%	35%
Lutte contre le terrorisme	<b>45%</b>	37%	41%	48%	59%	40%	31%	44%	42%	58%
Lutte contre l'insécurité et la délinquance	<b>27%</b>	18%	18%	36%	40%	23%	17%	21%	29%	39%
Moraliser la vie politique	<b>26%</b>	31%	37%	25%	9%	30%	39%	37%	24%	13%
Rétablir les comptes publics	<b>25%</b>	14%	39%	38%	17%	13%	16%	29%	42%	18%
Réviser la politique migratoire	<b>21%</b>	4%	6%	32%	40%	9%	2%	6%	27%	45%
Agir pour protéger l'environnement	<b>18%</b>	38%	13%	9%	16%	33%	41%	18%	9%	11%
Réformer le système scolaire français	<b>15%</b>	16%	16%	16%	11%	13%	13%	14%	17%	13%
Réformer le système des retraites	<b>14%</b>	8%	21%	19%	9%	4%	13%	17%	24%	9%
Lutte contre le réchauffement climatique	<b>11%</b>	20%	8%	4%	8%	25%	14%	10%	2%	8%
Rétablir la confiance dans les institutions européennes	<b>10%</b>	18%	16%	5%	4%	10%	18%	20%	8%	3%
Réformer la justice	<b>9%</b>	6%	5%	6%	18%	6%	9%	5%	8%	18%
Ouvrir le débat sur la filiation (l'assistance médicale à la procréation pour les femmes célibataires et couples de femmes)	<b>2%</b>	3%	-	2%	3%	6%	4%	1%	1%	2%
Réformer la politique des transports	<b>1%</b>	1%	1%	-	1%	2%	3%	2%	-	-



*“opinionway*

15 place de la République 75003 Paris

*« Permettre à nos clients de comprendre de manière simple et rapide leur environnement actuel et futur,  
pour mieux décider aujourd’hui, agir demain et imaginer après-demain. »*